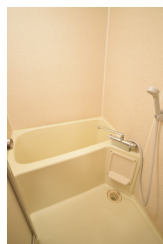
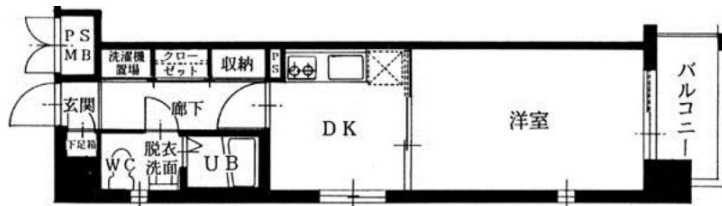


キーファ大濠 705 号室

地下鉄空港線「大濠公園」駅 徒歩5分／大濠公園と西公園の間の閑静な住宅地／陽当り風通し良好／
たっぷり収納と宅配ボックスあり／インターネット無料



賃料	72,000円		
間取	1DK	物件種別	賃貸住居用マンション
敷引・償却	0	共益費	3,000円
敷金	0.5ヶ月	礼金	1ヶ月
交通	福岡市営地下鉄空港線「大濠公園」徒歩5分 福岡市営地下鉄空港線「唐人町」徒歩7分 西鉄バス「大濠公園」徒歩2分		
物件所在地	福岡県福岡市中央区荒戸2丁目2-13		
建物名・部屋番号	キーファ大濠 705 号室		
構造・階建	SRC造 10階 7階		
間取詳細	DK5.9帖×洋室7.7帖		
専有面積	30.78㎡	向き	南
築年月	1993年7月		
契約形態	居住用（普通）	契約期間	2年
駐車場	有（敷地内）		
入居諸条件	ペット不可		
設備	都市ガス、インターネット使用料無料、宅配ボックス、バストイレ別、エレベーター1基、室内洗濯機置き場、エアコン、シャワートイレ、システムキッチン、TVモニタ付インターホン、オートロック、防犯カメラ、日当たり良好、光ファイバー、外観タイル張り、BS、フローリング、バルコニー、クローゼット		
備考	住 居：住宅総合保険加入／実費精算／入居時鍵交換代：15,950円(税込)／退去時清掃代：賃料の半月分+税／1年未満の解約時、違約金家賃の1ヶ月分／バイクの駐輪不可 駐車場：敷金1ヶ月／平地 屋根無・屋根付：22,000円(税込) ※写真はモデルルームです。家具は付きません。		
保証会社	全保連		

※間取の「S」はサービスルーム（納戸）です。

※図面と現況が異なる場合は現況が優先となります。

情報更新日 2024/03/27

福岡県知事(14) 第3389号

株式会社 大央

福岡市中央区大名2丁目6-1

TEL：092-712-2301 FAX：092-741-1452

E-mail：chintai@daio-group.co.jp URL：http://www.daio-group.co.jp



取引態様 専任媒介	手数料 負担の割合	貸主	0%	借主	100%
	手数料 配分の割合	元付	0%	客付	100%

※取引条件の有効期限は情報更新日より30日間となります。