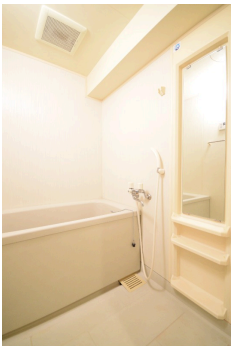
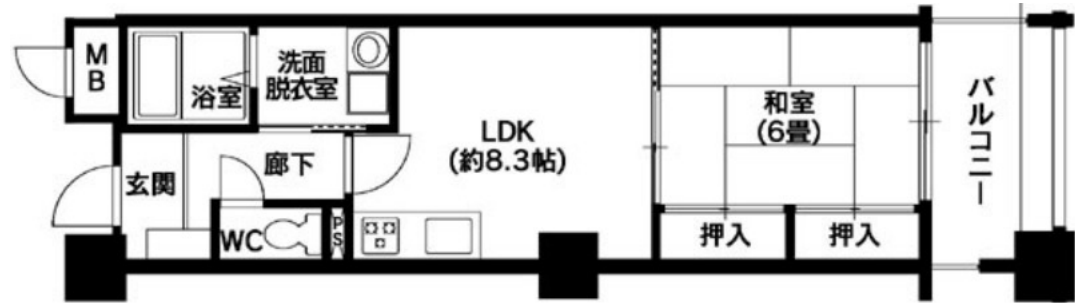


フェイズイン山王公園前 709号室

地下鉄空港線「東比恵」駅 徒歩10分／山王公園のすぐそばで、春には桜の綺麗な公園を満喫できます／3口ガスコンロや追い焚き付きの浴槽と設備も充実



賃料	66,000円		
間取り	1LDK	物件種別	マンション
管理費		共益費	0円
敷金	1ヶ月	礼金	2ヶ月
敷引/償却金	-/-		
交通	福岡地下鉄空港線 東比恵 徒歩10分		
物件所在地	福岡県福岡市博多区山王 1 丁目10-11		
建物名・部屋番号	フェイズイン山王公園前 709号室		
構造・規模	鉄筋コンクリート造 10階建 7階		
間取詳細	LDK8.3帖 和室6帖		
専有面積	39.56㎡	向き	北東
築年月	2001年4月	入居時期	相談
契約形態	居住用（一般）	契約期間	2年
損害保険	有	雑費	
駐車場	有(敷地内) 18700円/月～		
入居諸条件	ペット不可		
保証会社			
設備			
備考	住 居：住宅総合保険加入／実費精算／1年未満の退居時、違約金家賃1ヶ月分／入居時鍵交換代：16,500円(税込) 駐車場：敷金2ヶ月／機械式 屋根付：18,700円(税込)／平地 屋根付：19,800円(税込)／屋根無：16,500円(税込)／部屋によっては隠ぺい配管の場合がございます。		

※間取りの「S」はサービスルーム(納戸)です。

※図面と現況が異なる場合は現況が優先となります。

情報更新日



福岡県知事(14)第3389号

株式会社大央

福岡県福岡市中央区大名2-6-1 福岡国際ビル2F

TEL:092-731-0001

FAX:092-741-1452

E-mail:chintai@daio-group.co.jp

URL:http://chintai.daio-group.co.jp/

取引態様	手数料負担の割合	貸主		借主	
仲介元付(専任)	手数料配分の割合	元付		客付	

※取引条件の有効期限は情報更新日より30日間となります。