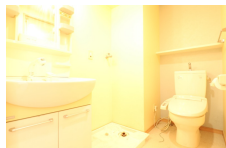
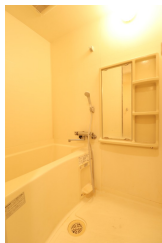
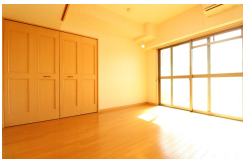
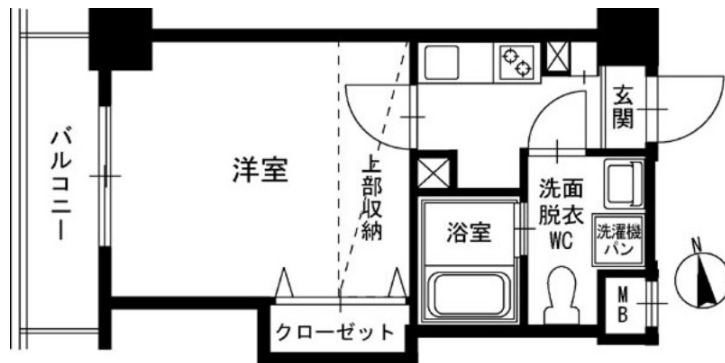
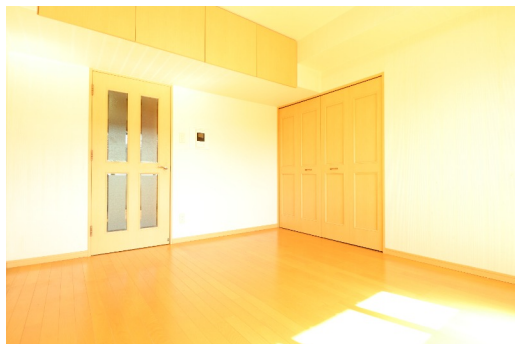


# ミ・シュール西公園 602 号室

地下鉄空港線「大濠公園」駅 徒歩8分／閑静な住宅街／西公園と大濠公園、両方の良さがお楽しみいただけます／クローゼット＋洋室上部に収納あります



賃料	59,000円		
間取	1K	物件種別	賃貸住居用マンション
敷引・償却	0	共益費	3,000円
敷金	0ヶ月	礼金	1ヶ月
交通	福岡市営地下鉄空港線「大濠公園」徒歩8分 西鉄バス「黒門」徒歩6分		
物件所在地	福岡県福岡市中央区荒戸2丁目4-26		
建物名・ 部屋番号	ミ・シュール西公園 602号室		
構造・階建	RC造7階6階		
間取詳細	洋室7.4帖		
専有面積	23.76㎡	向き	西
築年月	2003年4月		
契約形態	居住用（普通）	契約期間	2年
駐車場	有（敷地内）		
入居諸条件	ペット不可		
設備	プロパン、宅配ボックス、バストイレ別、エレベーター1基、室内洗濯機置き場、エアコン、シャワートイレ、システムキッチン、TVモニタ付インターホン、オートロック、防犯カメラ、光ファイバー、シャンプードレッサー、BS、CS、CATV、フローリング、バルコニー、クローゼット		
備考	住居：住宅総合保険加入／実費精算／水町費：月額3,300円(税込)／1年未満の退去時、違約金家賃の1ヶ月／退去時清掃代：1ヶ月+税 駐車場：敷金2ヶ月／平地 屋根付：22,000円(税込)／バイク 屋根付：2,200円(税込) ※写真は同タイプ別部屋です		
保証会社	全保連		

※間取の「S」はサービスルーム（納戸）です。

※図面と現況が異なる場合は現況が優先となります。

情報更新日 2024/04/15



福岡県知事(14) 第3389号

株式会社 大央

福岡市中央区大名2丁目6-1

TEL：092-712-2301 FAX：092-741-1452

E-mail：chintai@daio-group.co.jp URL：http://www.daio-group.co.jp

取引態様	手数料負担の割合	貸主	0%	借主	100%
専任媒介	手数料配分の割合	元付	0%	客付	100%

※取引条件の有効期限は情報更新日より30日間となります。