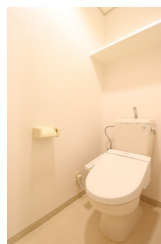
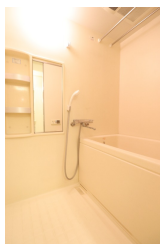


— FOR RENT

# ルシール平尾 301 号室

西鉄天神大牟田線「平尾」駅 徒歩5分／二人入居可能です／24時間営業スーパーまで徒歩1分／40㎡を超える広々1R／1LDKを1Rに改装(2022年12月)／事務所利用相談可（※不特定多数の出入りがある場合は不可）



賃料	79,000円		
間取	ワンルーム	物件種別	賃貸住居用マンション
敷引・償却	0	共益費	5,000円
敷金	1ヶ月	礼金	2ヶ月
交通	西鉄天神大牟田線「西鉄平尾」徒歩5分 西鉄バス「山荘通」徒歩2分		
物件所在地	福岡県福岡市南区市崎1丁目17-27		
建物名・部屋番号	ルシール平尾 301 号室		
構造・階建	SRC造 10階 3階		
間取詳細	洋室16.5帖		
専有面積	41.11㎡	向き	南
築年月	2000年2月		
契約形態	居住用（普通）	契約期間	2年
駐車場	有（敷地内）		
入居諸条件			
設備	都市ガス、インターネット使用料無料、宅配ボックス、浴室乾燥機、バストイレ別、エレベーター1基、室内洗濯機置き場、エアコン、シャワートイレ、システムキッチン、TVモニタ付インターホン、オートロック、洗面所独立、ウォークインクローゼット、光ファイバー、シャンプードレッサー、BS、CS、CATV、フローリング、バルコニー		
備考	住 居：住宅総合保険加入／実費精算／水町費：月3,000円(2人入居の場合 月4,500円)／バイクの駐輪不可／※事務所利用相談可 駐車場：敷金2ヶ月／ネームプレート3,300円(税込)／機械式屋根付：18,700円(税込)		
保証会社	全保連		

※間取の「S」はサービスルーム（納戸）です。

※図面と現況が異なる場合は現況が優先となります。

情報更新日 2023/11/17



福岡県知事(14) 第3389号

株式会社 大央

福岡市中央区大名2丁目6-1

TEL：092-712-2301 FAX：092-741-1452

E-mail：chintai@daio-group.co.jp URL：http://www.daio-group.co.jp

取引態様	手数料負担の割合	貸主	0%	借主	100%
専任媒介	手数料配分の割合	元付	0%	客付	100%

※取引条件の有効期限は情報更新日より30日間となります。