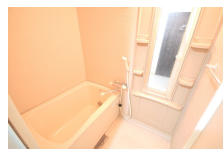
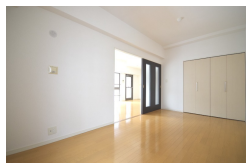
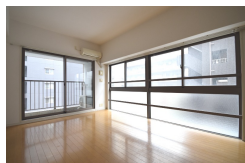
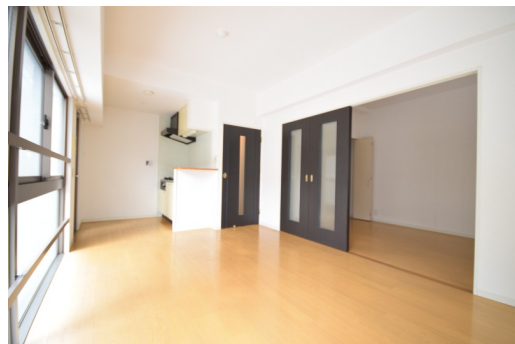


SDマンション博多駅南 705 号室

博多駅 徒歩13分／約40㎡と広めの1LDK／独立洗面台、ウォシュレット等水回りの設備が充実／近隣にはスーパーやコンビニ、飲食店があり利便性良好



賃料	70,000円		
間取	1LDK	物件種別	賃貸住居用マンション
敷引・償却	0	共益費	5,000円
敷金	1ヶ月	礼金	2ヶ月
交通	JR鹿児島本線「博多」徒歩13分		
物件所在地	福岡県福岡市博多区博多駅南2丁目10-9		
建物名・部屋番号	SDマンション博多駅南 705 号室		
構造・階建	RC造 9階 7階		
間取詳細	LDK10.3帖×洋室8帖		
専有面積	42.28㎡	向き	南
築年月	2007年1月		
契約形態	居住用（普通）	契約期間	2年
駐車場	有（敷地内）		
入居諸条件	ペット不可		
設備	都市ガス、バストイレ別、エレベーター1基、室内洗濯機置き場、エアコン、シャワートイレ、システムキッチン、TVモニター付インターホン、オートロック、防犯カメラ、洗面所独立、日当たり良好、角部屋、追焚バス、光ファイバー、シャンプードレッサー、フローリング、バルコニー、クローゼット		
備考	住居：住宅総合保険加入／実費精算／町費月額300円／入居時鍵交換代18,700円(税込)／退去時清掃代33,000円(税込)／1年未満の解約時、違約金家賃の1ヶ月分／保証会社必須(上場企業・代行業者利用法人は除く) 駐車場：敷金1ヶ月／機械式屋根有:16,500円(税込) バイク：敷金1ヶ月／原付バイク:3,300円(税込)／中型バイク:6,600円(税込) ※写真は同タイプの別部屋です		
保証会社	全保連		

※間取の「S」はサービスルーム（納戸）です。

※図面と現況が異なる場合は現況が優先となります。

情報更新日 2024/04/11



福岡県知事(14) 第3389号

株式会社 大央

福岡市中央区大名2丁目6-1

TEL：092-712-2301 FAX：092-741-1452

E-mail：chintai@daio-group.co.jp URL：http://www.daio-group.co.jp

取引態様
専任媒介

手数料 負担の割合	貸主		借主	
手数料 配分の割合	元付		客付	

※取引条件の有効期限は情報更新日より30日間となります。