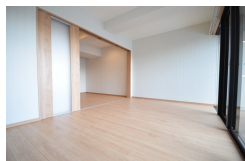


— FOR RENT

## ミ・シュール西新 201 号室

地下鉄空港線「西新」駅 徒歩4分／2021年1月フルリノベーション済み／南向き、角部屋／大容量のウォークインクローゼットあり



賃料	102,000円		
間取	1LDK	物件種別	賃貸住居用マンション
敷引・償却	0	共益費	0円
敷金	1ヶ月	礼金	2ヶ月
交通	福岡市営地下鉄空港線「西新」徒歩4分 西鉄バス「城西三丁目バス停」徒歩2分		
物件所在地	福岡県福岡市早良区城西3丁目22-11		
建物名・部屋番号	ミ・シュール西新 201 号室		
構造・階建	RC造 7階 2階		
間取詳細	LDK8.6帖×洋室8.3帖		
専有面積	41.96㎡	向き	南
築年月	2014年3月		
契約形態	居住用（普通）	契約期間	2年
駐車場	無		
入居諸条件	ペット不可		
設備	プロパン、浴室乾燥機、パストイレ別、エレベーター1基、室内洗濯機置き場、エアコン、シャワートイレ、システムキッチン、TVモニターインターホン、オートロック、洗面所独立、日当たり良好、角部屋、ウォークインクローゼット、BS、CATV、フローリング、バルコニー		
備考	住 居：住宅総合保険加入／実費精算／町費：月額150円／2人入居不可／バイクの駐輪不可(原付バイクを含む)／1年未満の退去時違約金家賃の1ヶ月		
保証会社	全保連		

※間取の「S」はサービスルーム（納戸）です。

※図面と現況が異なる場合は現況が優先となります。

情報更新日 2024/03/04



福岡県知事(14) 第3389号

株式会社 大央

福岡市中央区大名2丁目6-1

TEL：092-712-2301 FAX：092-741-1452

E-mail：chintai@daio-group.co.jp URL：http://www.daio-group.co.jp

取引態様	手数料負担の割合	貸主	0%	借主	100%
専任媒介	手数料配分の割合	元付	0%	客付	100%

※取引条件の有効期限は情報更新日より30日間となります。