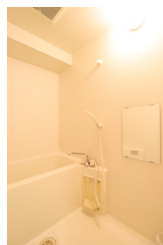
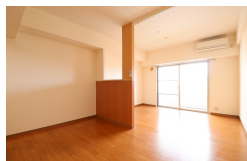
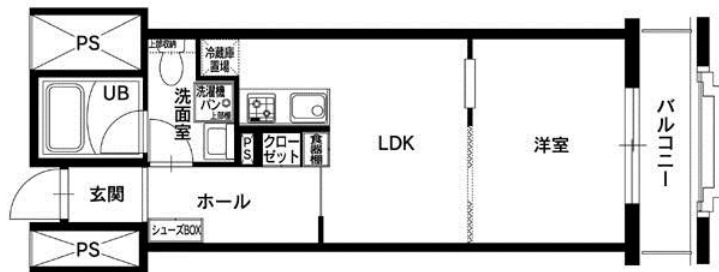


— FOR RENT

# MONOLITH平尾 902 号室

西鉄大牟田線「平尾」駅 徒歩4分／スーパー(サニー 24 時間営業)まで徒歩1分／高層階で陽当り良好の1DKです／温水洗浄便座・宅配ボックスあります！



賃料	60,000円		
間取	1DK	物件種別	賃貸住居用マンション
敷引・償却	0	共益費	3,000円
敷金	0 ヶ月	礼金	2 ヶ月
交通	西鉄天神大牟田線「西鉄平尾」徒歩4分 西鉄バス「平尾」徒歩4分		
物件所在地	福岡県福岡市南区市崎1丁目17-3		
建物名・ 部屋番号	MONOLITH平尾 902 号室		
構造・階建	SRC造 11階 9階		
間取詳細	DK8帖×洋室6.7帖		
専有面積	32.36㎡	向き	東
築年月	2000年9月		
契約形態	居住用（普通）	契約期間	2年
駐車場	無		
入居諸条件	ペット不可		
設備	都市ガス、宅配ボックス、バストイレ別、エレベーター1基、室内洗濯機置き場、エアコン、シャワートイレ、システムキッチン、TVモニタ付インターホン、オートロック、防犯カメラ、洗面所独立、デザイナーズ、光ファイバー、CATV、フローリング、バルコニー、クローゼット		
備考	住 居：住宅総合保険加入／実費精算／水町費：月額3,000円／1年未満の退去時、違約金家賃の1ヶ月		
保証会社	全保連		

※間取の「S」はサービスルーム（納戸）です。

※図面と現況が異なる場合は現況が優先となります。

情報更新日 2024/04/15

福岡県知事(14) 第3389号

株式会社 大央

福岡市中央区大名 2 丁目6-1

TEL : 092-712-2301 FAX : 092-741-1452

E-mail : chintai@daio-group.co.jp URL : http://www.daio-group.co.jp



取引態様	手数料負担の割合	貸主	0%	借主	100%
専任媒介	手数料配分の割合	元付	0%	客付	100%

※取引条件の有効期限は情報更新日より30日間となります。