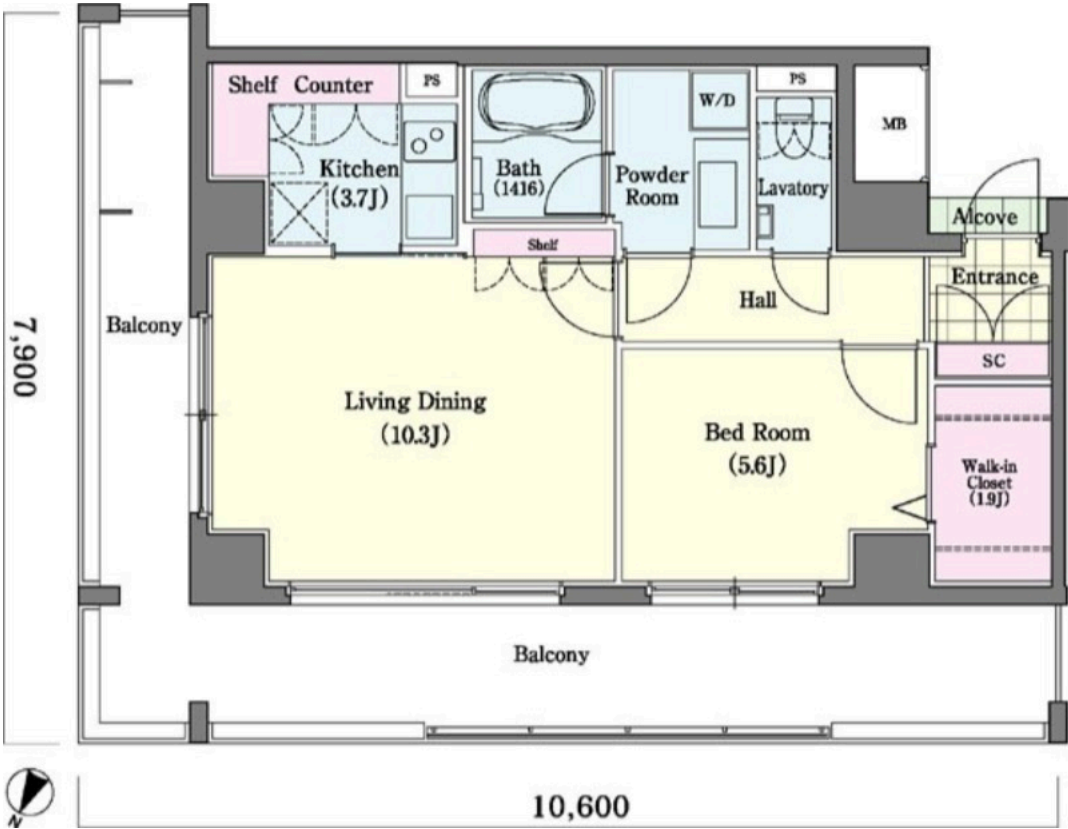
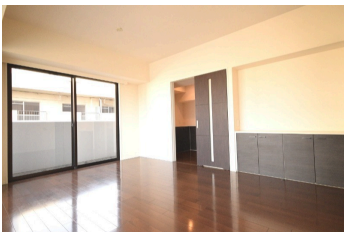


—FOR RENT

クラスけやき通り 608号室

地下鉄空港線「赤坂」駅7分/人気のけやき通り沿い/フロントコンシェルジュサービス有/ウォークインクローゼット付で収納たっぷり



賃料	137,000円		
間取り	1LDK	物件種別	マンション
管理費		共益費	8,000円
敷金	0.5ヶ月	礼金	2.5ヶ月
敷引/償却金	-/-		
交通	福岡地下鉄空港線 赤坂 徒歩7分		
物件所在地	福岡県福岡市中央区赤坂 2 丁目1-51		
建物名・部屋番号	クラスけやき通り 608号室		
構造・規模	鉄骨鉄筋コンクリート造 12階建 6階		
間取詳細	LDK14帖 洋室5.6帖		
専有面積	49.81㎡	向き	北東
築年月	2008年12月	入居時期	相談
契約形態	居住用（一般）	契約期間	2年
損害保険	有	雑費	
駐車場	有(敷地内) 25300円/月～		
入居諸条件	ペット不可，保証人要		
保証会社			
設備			
備考	住 居：住宅総合保険加入／実費精算／入居時鍵交換：38,500円(税込)／1年未満の退居時、違約金家賃の1ヶ月分／保証会社必須（法人契約の場合は応相談） 駐車場：敷金2ヶ月／機械式 25,300円(税込) 重量2200／上・下段(車高2100/車幅1850・1950/車長5050・5300)／中段(車高1550/車幅1850・1950/車長5050・5300)／バイク：3,300円(税込)		

※間取りの「S」はサービスルーム(納戸)です。

※図面と現況が異なる場合は現況が優先となります。

情報更新日



福岡県知事(14)第3389号

株式会社大央

福岡県福岡市中央区大名2-6-1 福岡国際ビル2F

TEL:092-731-0001

FAX:092-741-1452

E-mail:chintai@daio-group.co.jp

URL:http://chintai.daio-group.co.jp/

取引態様	手数料負担の割合	貸主		借主	
仲介元付(専任)	手数料配分の割合	元付		客付	

※取引条件の有効期限は情報更新日より30日間となります。