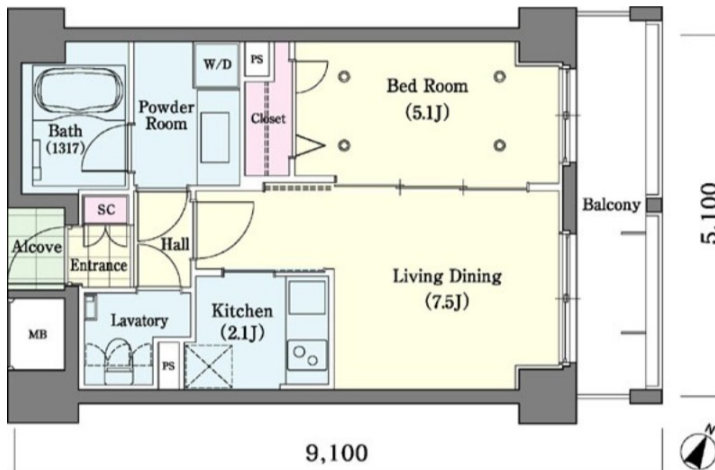
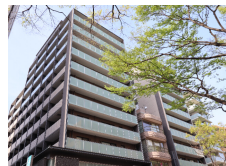
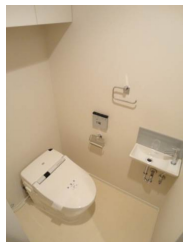
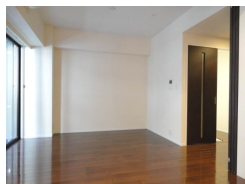


クラスけやき通り 710 号室

地下鉄空港線「赤坂」駅 徒歩7分／天神まで徒歩圏内／人気のけやき通り沿い／フロントコンシェルジュサービス有／設備も充実しており、使いやすい間取りが魅力です



賃料	106,000円		
間取	1LDK	物件種別	賃貸住居用マンション
敷引・償却	0	共益費	8,000円
敷金	0.5 ヶ月	礼金	2.5 ヶ月
交通	福岡市営地下鉄空港線「赤坂」徒歩7分 西鉄バス「警固町」徒歩1分		
物件所在地	福岡県福岡市中央区赤坂2丁目1-51		
建物名・部屋番号	クラスけやき通り 710 号室		
構造・階建	SRC造 12階 7階		
間取詳細	LD7.5帖×K2.1帖×洋室5.1帖		
専有面積	37.57㎡	向き	北東
築年月	2008年12月		
契約形態	居住用（普通）	契約期間	2年
駐車場	有（敷地内）		
入居諸条件	ペット不可		
設備	都市ガス、宅配ボックス、浴室乾燥機、パストイレ別、エレベーター2基、室内洗濯機置き場、エアコン、シャワートイレ、システムキッチン、TVモニタ付インターホン、オートロック、防犯カメラ、洗面所独立、デザイナーズ、オートバス、追焚バス、光ファイバー、BS、CS、CATV、フローリング、バルコニー、クローゼット		
備考	住 居：住宅総合保険加入／実費精算／入居時鍵交換：38,500円(税込)／1年未満の退居時、違約金家賃の1ヶ月分／保証会社必須（法人契約の場合は応相談） 駐車場：敷金2ヶ月／機械式 25,300円(税込) 重量2200／＊上・下段(車高2100/車幅1850・1950/車長5050・5300)／＊中段(車高1550/車幅1850・1950/車長5050・5300)／バイク：3,300円(税込) ※写真は同タイプ別部屋です		
保証会社	全保連		

※間取の「S」はサービスルーム（納戸）です。

※図面と現況が異なる場合は現況が優先となります。

情報更新日 2025/04/28



福岡県知事(14) 第3389号

株式会社 大央

福岡市中央区大名2丁目6-1

TEL：092-712-2301 FAX：092-741-1452

E-mail：chintai@daio-group.co.jp URL：http://www.daio-group.co.jp

取引態様	手数料負担の割合	貸主	0%	借主	100%
専任媒介	手数料配分の割合	元付	0%	客付	100%

※取引条件の有効期限は情報更新日より30日間となります。