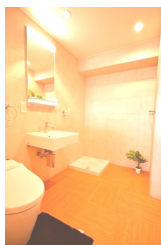
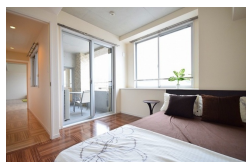


# フェイズイン山王 402 号室

地下鉄空港線「東比恵」駅 徒歩13分／オシャレなデザイナーズ物件です／食洗器・ディスポージャー・浴室乾燥機など設備が充実しています



|          |   |      |            |
|----------|---|------|------------|
| 賃料       | 118,000円  |      |            |
| 間取       | 2LDK  | 物件種別 | 賃貸住居用マンション |
| 敷引・償却    | 0   | 共益費  | 0円         |
| 敷金       | 1ヶ月   | 礼金   | 1ヶ月        |
| 交通       | 福岡市営地下鉄空港線「東比恵」徒歩13分<br>西鉄バス「山王公園前」徒歩6分   |      |            |
| 物件所在地    | 福岡県福岡市博多区山王1丁目18-21   |      |            |
| 建物名・部屋番号 | フェイズイン山王 402 号室   |      |            |
| 構造・階建    | RC造 10階 4階  |      |            |
| 間取詳細     | LD19.4帖×K4.9帖×洋室8.9帖×洋室6.5帖   |      |            |
| 専有面積     | 81.53㎡  | 向き   | 北西         |
| 築年月      | 2010年4月   |      |            |
| 契約形態     | 居住用（普通）   | 契約期間 | 2年         |
| 駐車場      | 有（敷地内）  |      |            |
| 入居諸条件    | ペット不可   |      |            |
| 設備       | 都市ガス、浴室乾燥機、パストイレ別、エレベーター1基、室内洗濯機置き場、エアコン、シャワートイレ、システムキッチン、TVモニターインターホン、オートロック、防犯カメラ、デザイナーズ、オートバス、角部屋、食器洗乾燥機、追焚バス、光ファイバー、ディンプルキー、BS、CATV、フローリング、バルコニー、クローゼット       |      |            |
| 備考       | 住 居：住宅総合保険加入／実費精算／安心サポート：月額1,100円(税込)／バイクの駐輪不可／入居時鍵交換代：41,800円(税込)／1年未満の退居は違約金家賃の1ヶ月 駐車場：敷金2ヶ月／平置 屋根無：13,200円(税込)／平置 屋根付：16,500円(税込) ※写真は同タイプモデルルームです。家具小物は付きません。 |      |            |
| 保証会社     | 全保連   |      |            |

※間取の「S」はサービスルーム（納戸）です。

※図面と現況が異なる場合は現況が優先となります。

情報更新日 2025/04/07

福岡県知事(14) 第3389号

株式会社 大央

福岡市中央区大名2丁目6-1

TEL：092-712-2301 FAX：092-741-1452

E-mail：chintai@daio-group.co.jp URL：http://www.daio-group.co.jp



|              |              |    |    |
|--------------|--------------|----|----|
| 取引態様<br>専任媒介 | 手数料<br>負担の割合 | 貸主 | 借主 |
|              | 手数料<br>配分の割合 | 元付 | 客付 |

※取引条件の有効期限は情報更新日より30日間となります。