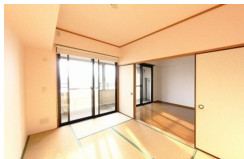


# フェイズイン山王公園前 405 号室

地下鉄空港線「東比恵」駅 徒歩10分／山王公園のすぐそばで、春には桜の綺麗な公園を満喫できます  
／3口ガスコンロや追い焚き付きの浴槽と設備も充実



|          |  |      |            |
|----------|--|------|------------|
| 賃料       | 78,000円  |      |            |
| 間取       | 2LDK   | 物件種別 | 賃貸住居用マンション |
| 敷引・償却    | 0  | 共益費  | 0円         |
| 敷金       | 1ヶ月  | 礼金   | 2ヶ月        |
| 交通       | 福岡市営地下鉄空港線「東比恵」徒歩10分<br>JR博多南線「博多」徒歩13分<br>西鉄バス「山王公園前」徒歩1分   |      |            |
| 物件所在地    | 福岡県福岡市博多区山王1丁目10-11  |      |            |
| 建物名・部屋番号 | フェイズイン山王公園前 405 号室   |      |            |
| 構造・階建    | RC造 10階 4階   |      |            |
| 間取詳細     | LDK14.3帖×洋室5.6帖×和室6帖   |      |            |
| 専有面積     | 57.94㎡   | 向き   | 南西         |
| 築年月      | 2001年4月  |      |            |
| 契約形態     | 居住用（普通）  | 契約期間 | 2年         |
| 駐車場      | 有（敷地内）   |      |            |
| 入居諸条件    | ペット不可  |      |            |
| 設備       | 都市ガス、パストイレ別、エレベーター2基、室内洗濯機置き場、システムキッチン、TVモニター付インターホン、オートロック、防犯カメラ、洗面所独立、日当たり良好、追焚バス、光ファイバー、暖房便座、シャンプードレッサー、外観タイル張り、BS、CS、CATV、フローリング、バルコニー   |      |            |
| 備考       | 住 居：住宅総合保険加入／実費精算／安心サポート：月額1,100円(税込)／1年未満の退居時、違約金家賃1ヶ月分／入居時鍵交換代：16,500円(税込) 駐車場：敷金2ヶ月／機械式 屋根付：18,700円(税込)／平地 屋根付：19,800円(税込)／屋根無：16,500円(税込)／※部屋によっては隠ぺい配管の場合がございます。※写真は同タイプ別部屋です |      |            |
| 保証会社     | 全保連  |      |            |

※間取の「S」はサービスルーム（納戸）です。

※図面と現況が異なる場合は現況が優先となります。

情報更新日 2024/10/10

福岡県知事(14) 第3389号

株式会社 大央

福岡市中央区大名2丁目6-1

TEL：092-712-2301 FAX：092-741-1452

E-mail：chintai@daio-group.co.jp URL：http://www.daio-group.co.jp



取引態様  
専任媒介

|              |    |  |    |  |
|--------------|----|--|----|--|
| 手数料<br>負担の割合 | 貸主 |  | 借主 |  |
| 手数料<br>配分の割合 | 元付 |  | 客付 |  |

※取引条件の有効期限は情報更新日より30日間となります。