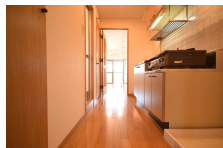
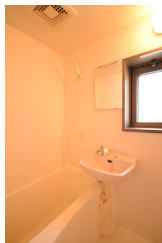
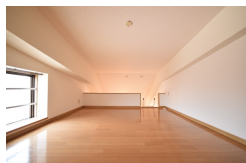
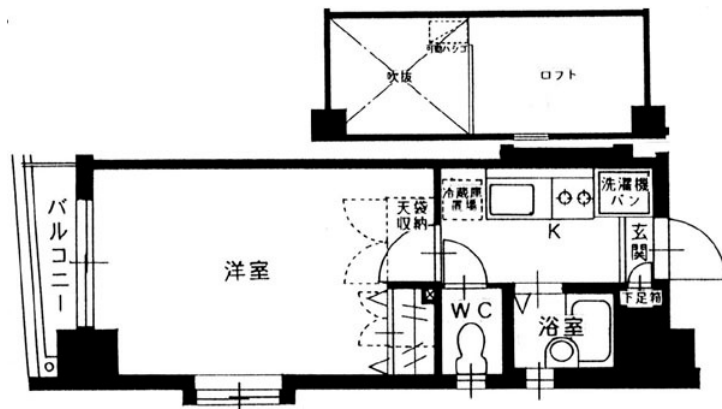


ミ・シュール天神南 1006 号室

西鉄大牟田線「薬院」駅徒歩5分・地下鉄七隈線「薬院大通」駅 徒歩2分のダブルアクセス／天神まで徒歩圏内の好立地♪ 広々8帖のロフトあり



賃料	58,000円		
間取	1K	物件種別	賃貸住居用マンション
敷引・償却	0	共益費	5,000円
敷金	0ヶ月	礼金	1ヶ月
交通	福岡市営地下鉄七隈線「薬院大通」徒歩1分 西鉄天神大牟田線「薬院」徒歩5分 西鉄バス「薬院大通り」徒歩1分		
物件所在地	福岡県福岡市中央区薬院1丁目10-15		
建物名・部屋番号	ミ・シュール天神南 1006 号室		
構造・階建	SRC造 10階 10階		
間取詳細	洋室8.6帖		
専有面積	24㎡	向き	北西
築年月	1999年6月		
契約形態	居住用（普通）	契約期間	2年
駐車場	有（敷地内）		
入居諸条件	ペット不可		
設備	都市ガス、インターネット使用料無料、宅配ボックス、バストイレ別、エレベーター1基、室内洗濯機置き場、エアコン、TVモニタ付インターホン、オートロック、角部屋、光ファイバー、外観タイル張り、CATV、フローリング、バルコニー、クローゼット		
備考	住 居：住宅総合保険加入／実費精算／安心サポート：月額1,100円(税込)／水町費：月額3,000円／2人入居不可／入居時鍵交換代：18,700円(税込)／バイクの駐輪不可／1年未満の退去時、違約金家賃の2ヶ月／2年未満の退去時、違約金家賃の1ヶ月 駐車場：敷金2ヶ月／平地 屋根有：19,800円(税込)／平置屋根無：17,600円(税込)		
保証会社	全保連		

※間取の「S」はサービスルーム（納戸）です。

※図面と現況が異なる場合は現況が優先となります。

情報更新日 2025/04/07



福岡県知事(14) 第3389号

株式会社 大央

福岡市中央区大名2丁目6-1

TEL：092-712-2301 FAX：092-741-1452

E-mail：chintai@daio-group.co.jp URL：http://www.daio-group.co.jp

取引態様	手数料負担の割合	貸主	0%	借主	100%
専任媒介	手数料配分の割合	元付	0%	客付	100%

※取引条件の有効期限は情報更新日より30日間となります。