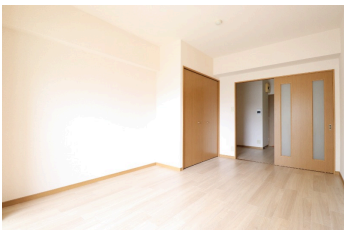
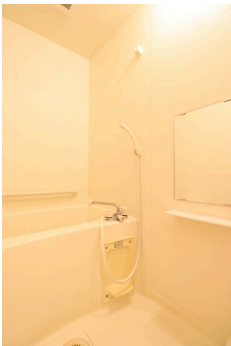
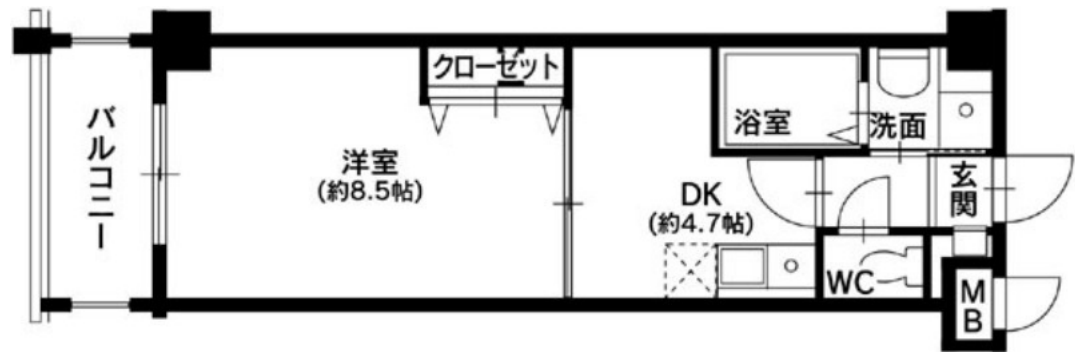


—FOR RENT

産照ビル 306号室

地下鉄空港線「姪浜」駅 徒歩2分／ウエストコート姪浜(ショッピングモール)目の前／利便性の良い好立地



賃料	65,000円		
間取り	1DK	物件種別	マンション
管理費		共益費	0円
敷金	0ヶ月	礼金	2ヶ月
敷引/償却金	-/-		
交通	福岡地下鉄空港線 姪浜 徒歩2分		
物件所在地	福岡県福岡市西区姪浜駅南 1 丁目6-14		
建物名・部屋番号	産照ビル 306号室		
構造・規模	鉄筋コンクリート造 5階建 3階		
間取詳細	DK4.7帖 洋室8.5帖		
専有面積	31.20㎡	向き	西
築年月	2001年5月	入居時期	相談
契約形態	居住用（一般）	契約期間	2年
損害保険	有	雑費	
駐車場	無		
入居諸条件	ペット不可		
保証会社			
設備			
備考	住 居：住宅総合保険加入／実費精算／安心サポート：月額1,100円（税込）／入居時鍵交換代22,000円（税込）／1年未満の解約時、違約金家賃の1ヶ月分／バイクの駐輪不可		

※間取りの「S」はサービスルーム(納戸)です。

※図面と現況が異なる場合は現況が優先となります。

情報更新日

Daio

ESTATE BANK

福岡県知事(14)第3389号

株式会社大央

福岡県福岡市中央区大名2-6-1 福岡国際ビル2F

TEL:092-731-0001

FAX:092-741-1452

E-mail:chintai@daio-group.co.jp

URL:http://chintai.daio-group.co.jp/

取引態様	手数料負担の割合	貸主		借主	
仲介元付(専任)	手数料配分の割合	元付		客付	

※取引条件の有効期限は情報更新日より30日間となります。