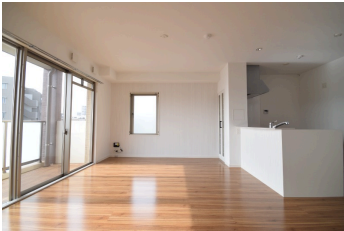
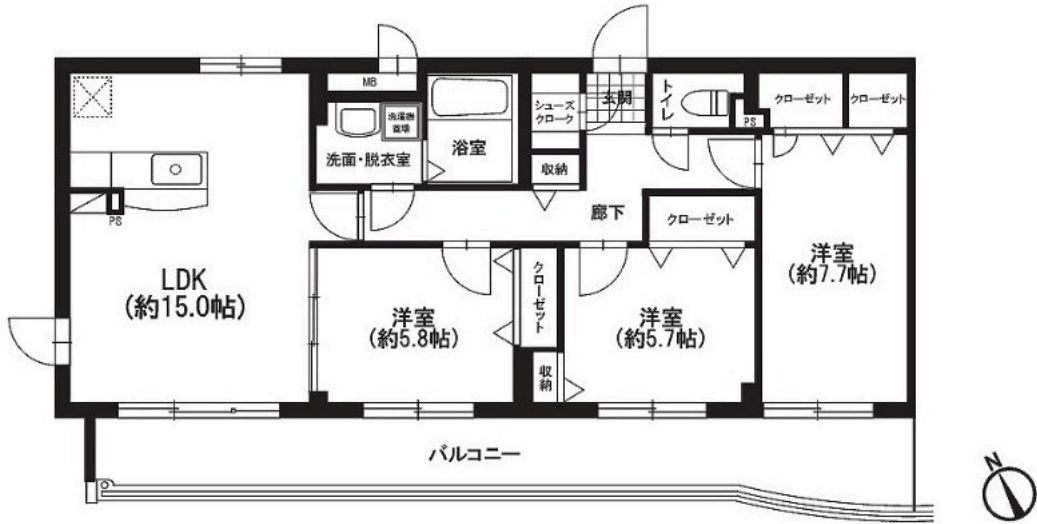
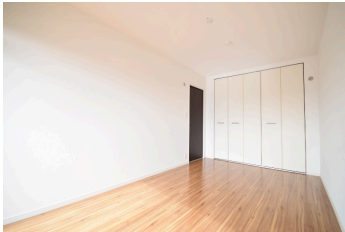


紫喜 501号室

地下鉄空港線「西新」駅 徒歩5分／人気の西新エリアにあるファミリー物件／追焚機能浴室、ＴＶインターホン、宅配ボックス等設備も充実



賃料	185,000円		
間取り	3LDK	物件種別	マンション
管理費		共益費	0円
敷金	1ヶ月	礼金	2ヶ月
敷引/償却金	-/-		
交通	福岡地下鉄空港線 西新 徒歩5分		
物件所在地	福岡県福岡市早良区城西 2 丁目10-38		
建物名・部屋番号	紫喜 501号室		
構造・規模	鉄筋コンクリート造 5階建 5階		
間取詳細	LDK15帖 洋室7.7帖 洋室5.8帖 洋室5.7帖		
専有面積	82.94㎡	向き	南西
築年月	2018年1月	入居時期	相談
契約形態	居住用（一般）	契約期間	2年
損害保険	有	雑費	
駐車場	有(敷地内) 22000円/月～		
入居諸条件	ペット不可		
保証会社			
設備			
備考	住 居：住宅総合保険加入／実費精算／安心サポート：月額1,100円(税込)／入居時鍵交換代：38,500円(税込)／1年未満の解約時、違約金家賃1ヶ月分 駐車場：敷金1ヶ月／平置屋根無 月額16,500円(税込)／縦列駐車区画 月額22,000円(税込)		

※間取りの「S」はサービスルーム(納戸)です。

※図面と現況が異なる場合は現況が優先となります。

情報更新日

Daio

ESTATE BANK

福岡県知事(14)第3389号

株式会社大央

福岡県福岡市中央区大名2-6-1 福岡国際ビル2F

TEL:092-731-0001

FAX:092-741-1452

E-mail:chintai@daio-group.co.jp

URL:http://chintai.daio-group.co.jp/

取引態様	手数料負担の割合	貸主		借主	
仲介元付(専任)	手数料配分の割合	元付		客付	