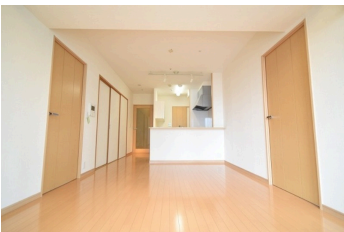
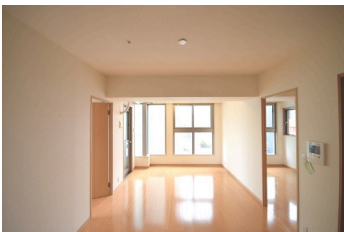
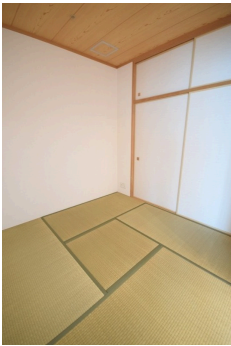
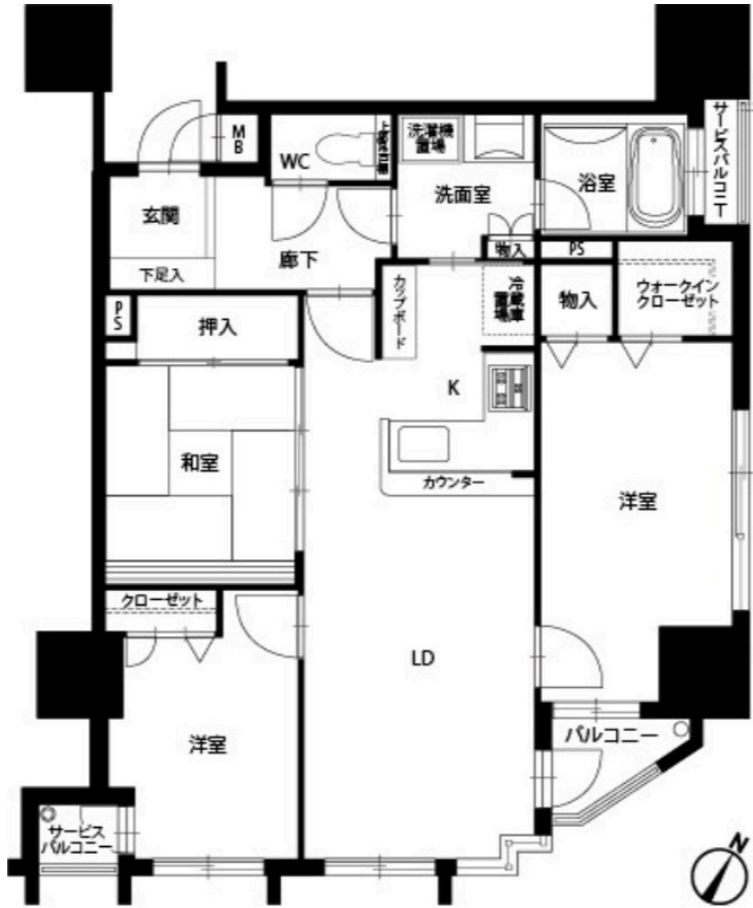


—FOR RENT

アメックス赤坂門タワー 1003号室

地下鉄空港線「赤坂」駅 徒歩4分／天神徒歩圏のタワーマンション／南東角住戸
／犬猫飼育相談可／インターネット無料／充実の設備／エントランスにアロマの香り



賃料	180,000円		
間取り	3LDK	物件種別	マンション
管理費		共益費	0円
敷金	0.5ヶ月	礼金	2ヶ月
敷引/償却金	-/-		
交通	福岡地下鉄空港線 赤坂 徒歩4分		
物件所在地	福岡県福岡市中央区舞鶴2丁目4-23		
建物名・部屋番号	アメックス赤坂門タワー 1003号室		
構造・規模	鉄骨鉄筋コンクリート造 19階建 10階		
間取詳細	LDK14.4帖 洋室7.8帖 洋室5帖 和室4.6帖		
専有面積	73.15㎡	向き	南東
築年月	2005年7月	入居時期	相談
契約形態	居住用（一般）	契約期間	2年
損害保険	有	雑費	
駐車場	有(敷地内) 22000円/月～		
入居諸条件	ペット相談，保証人要		
保証会社			
設備			
備考	住 居：住宅総合保険加入／実費精算／入居時鍵交換代：41,800円(税込)／1年未満の退去時、違約金家賃の1ヶ月／保証会社必須(法人契約の場合は応相談)／ペット飼育時(小型犬1匹または猫2匹の場合)：共益費5,000円、礼金1ヶ月UP／(小型犬2匹の場合)：共益費10,000円、礼金2ヶ月UP 駐車場：敷金2ヶ月／機械式屋根付(ハイルーフ)：27,500円(税込)／機械式屋根付(中)：22,000円(税込)／(大)：24,200円(税込)／1年未満の解約時、違約金駐車場料金の1ヶ月分／駐輪場：保証金5,000円/台		

※間取りの「S」はサービスルーム(納戸)です。

※図面と現況が異なる場合は現況が優先となります。

情報更新日

Daio

ESTATE BANK

福岡県知事(14)第3389号

株式会社大央

福岡県福岡市中央区大名2-6-1 福岡国際ビル2F

TEL:092-731-0001

FAX:092-741-1452

E-mail:chintai@daio-group.co.jp

URL:http://chintai.daio-group.co.jp/

取引態様	手数料負担の割合	貸主		借主	
仲介元付(専任)	手数料配分の割合	元付		客付	

※取引条件の有効期限は情報更新日より30日間となります。