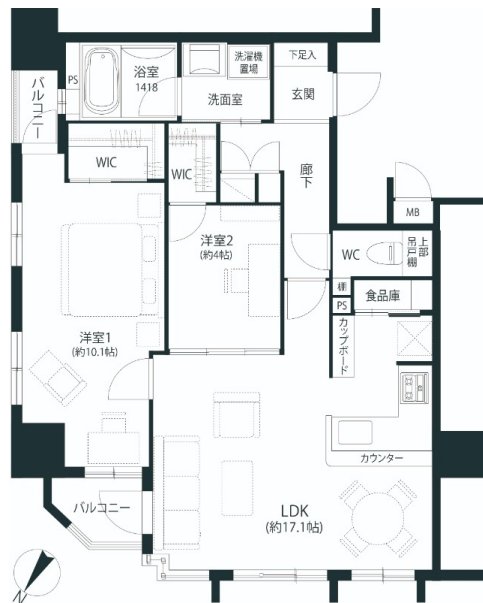


アメックス赤坂門タワー 1301 号室

2025.1月リノベーション完了（即入居可能）／地下鉄空港線「赤坂」駅徒歩4分／ペット飼育可（2匹迄）／開放的なリビング／エントランスにアロマの香り／各洋室に大容量WIC／ホワイト調の美しいフローリングに黒のウォールドアを合わせ、スタイリッシュモダンな空間を演出／リノベーションが生み出す、都会の理想の暮らし♪



賃料	207,000円		
間取	2LDK	物件種別	賃貸住居用マンション
敷引・償却	0	共益費	0円
敷金	0.5 ヶ月	礼金	2 ヶ月
交通	福岡市営地下鉄空港線「赤坂」徒歩4分 福岡市営地下鉄空港線「天神」徒歩14分 西鉄バス「法務局前」徒歩3分		
物件所在地	福岡県福岡市中央区舞鶴 2 丁目4-23		
建物名・部屋番号	アメックス赤坂門タワー 1301 号室		
構造・階建	SRC造 19階 13階		
間取詳細	LDK17.1帖×洋室10.1帖×洋室4帖		
専有面積	71.53㎡	向き	北西
築年月	2005年7月		
契約形態	居住用（普通）	契約期間	2年
駐車場	有（敷地内）		
入居諸条件	ペット相談		
設備	都市ガス、インターネット使用料無料、宅配ボックス、浴室乾燥機、パストイレ別、エレベーター1基、室内洗濯機置き場、エアコン、シャワートイレ、システムキッチン、TVモニタ付インターホン、オートロック、防犯カメラ、洗面所独立、オートバス、角部屋、ウォークインクローゼット、追焚バス、光ファイバー、BS、CS、CATV、フローリング、バルコニー		
備考	住 居：住宅総合保険加入／実費精算／1年未満の退去時、違約金家賃の1ヶ月／保証会社必須(法人契約の場合は応相談)／ペット飼育時(小型犬1匹または猫2匹の場合)／：共益費5,000円、礼金1ヶ月UP／(小型犬2匹の場合)：共益費10,000円、礼金2ヶ月UP 駐車場：敷金2ヶ月／機械式屋根付(ハイルーフ):27,500円(税込)／機械式屋根付(中):22,000円(税込)/(大):24,200円(税込)※要確認 ※洋室・キッチンにあるレール付属の照明は賃料に含まれておりません。		
保証会社	全保連		

※間取の「S」はサービスルーム（納戸）です。

※図面と現況が異なる場合は現況が優先となります。

情報更新日 2025/03/11

福岡県知事(14) 第3389号

株式会社 大央

福岡市中央区大名2丁目6-1

TEL：092-712-2301 FAX：092-741-1452

E-mail：chintai@daio-group.co.jp URL：http://www.daio-group.co.jp



取引態様	手数料負担の割合	貸主	0%	借主	100%
専任媒介	手数料配分の割合	元付	0%	客付	100%

※取引条件の有効期限は情報更新日より30日間となります。